



**SERVICIOS Y  
SUMINISTROS**  
para el **Sector Eléctrico**



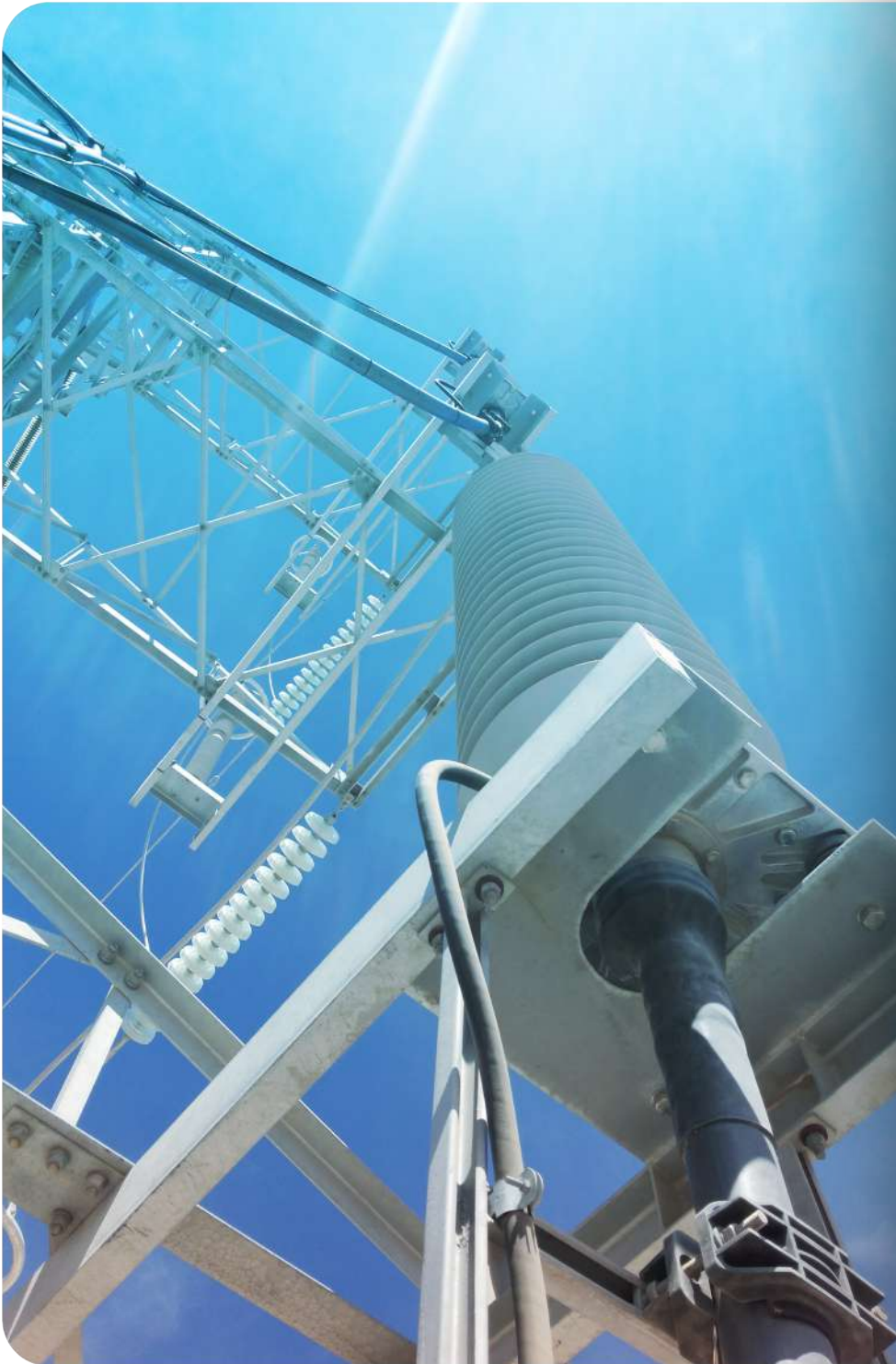
En Gallmax somos especialistas en entregar un servicio confiable, desarrollado con **tecnología de primer nivel** y con **altos estándares en seguridad**.

GALLMAX es una empresa de servicios establecida en el año 1993, especializándose en el suministro de equipos y materiales para sistemas "Aéreos" y "Subterráneos" de Transmisión y Distribución de Energía, desde "Media tensión" hasta "Alta y Extra-Alta tensión".

La especialización de GALLMAX en el sector y la experiencia de numerosos proyectos realizados en diversos Países de América Latina, se complementan con la ventaja tecnológica de sus fabricantes representados, poniendo a disposición de los clientes soluciones tecnológicas de avanzada para la implementación de Sistemas de Potencia hasta 500 kV, Aéreos y Subterráneos.

La estructura de la compañía y una red comercial en los principales países de América Latina, nos permite ofrecer una amplia gama de productos y servicios relacionados con el fin de ser una válida alternativa en la satisfacción de los requerimientos de nuestros clientes.

Para más informaciones lo invitamos a recorrer nuestro sitio o a contactarnos directamente.



## SERVICIO PARA SISTEMA DE CABLES AISLADOS

Personal altamente calificado con demostrada competencia, años de experiencia en las técnicas de sistemas de cables y una gran variedad de proyectos realizados dentro y fuera del país, avalan la calidad y el cumplimiento de nuestros servicios

01 PARA SISTEMAS DE **CABLES AISLADOS NUEVOS**

02 PARA SISTEMAS DE **CABLES AISLADOS EXISTENTES\***  
Análisis Confiabilidad / Ejecución de Trabajos de Reparación Operacional

\*Incluye: Evaluación - Mantenimiento y Reparación

03 SERVICIO DE **EMERGENCIAS**

04 SERVICIO DE **PRUEBAS ELÉCTRICAS**



## SERVICIO PARA LINEAS AEREAS

La estructura y experiencia de la compañía Gallmax® está capacitada para ofrecer los siguientes servicios:

01

**SUMINISTROS DE EQUIPOS Y MATERIALES**, INCLUYENDO LOGÍSTICA DE TRANSPORTE EN OBRA

02

ESTUDIO DE NUEVOS PROYECTOS APLICANDO LA **TECNOLOGÍA E INNOVACIÓN** DE SUS REPRESENTADAS

03

ESTUDIOS DE **AMORTIGUACIÓN DE LAS VIBRACIONES**

04

**ENTRENAMIENTO** EN EL USO ADECUADO DE LOS EQUIPOS DE **TENDIDO ELÉCTRICO**





## NUESTROS PRODUCTOS

### TRANSMISIÓN SUBTERRÁNEA ALTA TENSIÓN

- Accesorios de Fijación de Cables
- Accesorios y Equipos de Tendido de Cables Aislados
- Cables con Aislación XLPE
- Cables con Fibra Óptica Incorporada
- Caja Puesta a Tierra
- Sistemas de Monitoreo de Temperatura
- Terminales
- Terminales Enchufables tipo Connex
- Uniones
- Uniones de Derivación

### DISTRIBUCIÓN SUBTERRÁNEA MEDIA TENSIÓN

- Cables Aislados
- Empalmes, Mufas y Terminales
- Terminales Enchufables tipo Connex

### TRANSMISIÓN AÉREA ALTA TENSIÓN

- Accesorios de Tendido
- Aisladores de Silicona
- Cables de Guarda Aluminizado
- Conductores de Aluminio desnudo
- Equipo de Tendido
- Equipo de Tendido Ferroviario
- Sistemas de Amortiguación
- Ferretería

### DISTRIBUCIÓN AÉREA MEDIA TENSIÓN

- Aisladores de Silicona
- Conductores de Aluminio Desnudo
- Equipos y Accesorios para Tendido Aéreo y Subterráneo

Focalizándonos en la creciente demanda del sector energético, GALLMAX y su equipo de profesionales ponen a disposición de los Clientes toda su experiencia para la prestación de los servicios y suministros de los equipos para la **implementación de sistemas de Transmisión y Distribución de la energía eléctrica, Aérea y Subterránea hasta los 500 kV.**

En estos sectores, GALLMAX tiene un amplio portafolio de trabajos ya desarrollados a nivel Latino Americano, habiendo participado en los principales proyectos de transmisión y distribución de energía, acompañado de sus fabricantes representados con productos de **tecnologías innovadoras** que lo hacen líderes del mercado en muchas áreas de aplicación.

## Sistema Resonante AC para ensayos In Situ de cables extruidos de **alta tensión**

Este sistema permite realizar ensayos en cables extruidos de acuerdo con las Normas IEEE 400, IEC 60840 y IEC 62067 posterior a su instalación. Estas normas especifican un ensayo con tensión AC únicamente en un rango de frecuencia de **f min = 20 Hz** hasta **f max = 300 Hz**.

**Es importante destacar que para los ensayos de cables de aislación extruida desde 35 kV en adelante, las Normas no contemplan la ejecución de Ensayos con fuentes DC o VLF.**

El sistema de ensayo y el objeto de ensayo forman un circuito resonante en serie que, por cuestiones físicas, **garantiza una forma de onda puramente sinusoidal de la tensión de ensayo**. En caso de fallo del cable únicamente se producirían daños mínimos dado que la cantidad de energía acumulada en el circuito de ensayo es limitada.

**El rango operativo** de frecuencia determina el amplio tipo de carga para realizar el ensayo en tramos de cables muy cortos hasta cables de varios **kilómetros de longitud**.

## VENTAJAS DE CONTAR CON NUESTRO SISTEMA RESONANTE AC DE ENSAYO IN SITU

- Determinación del estado del Sistema de Cable Aislado antes de la puesta en marcha o entrada en servicio
- Detección de fallas por fabricación del cable o instalación de accesorios, tales como terminaciones (exteriores y GIS)/uniones.
- No es necesario intervenciones al sistema eléctrico existente.
- No arriesga generar Black-Out o salidas de servicio inesperadas.
- Potencias reducidas para afectar pruebas.
- Ensayos No Destructivos
- Registros de Descargas Parciales (opcional)
- Instalación rápida y sencilla.
- Nivel de ruido por descarga parcial <10 pC.
- Forma de onda puramente sinusoidal.
- Rango de frecuencia 20 a 300 Hz.
- Operación en serie y en paralelo de diferentes sistemas de ensayo.
- Bajas Pérdidas.





Email: [gallmax@gallmax.com](mailto:gallmax@gallmax.com)

[www.gallmax.com](http://www.gallmax.com)

